



Technisches Datenblatt

SiLine SÜ M



Übersicht der verfügbaren Ausführungen

SiLine® Snack und Combi

Lift für alle Layouts und Temperaturen

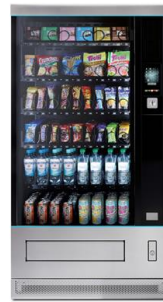
LM-Temperatur „Fresh Food“ im gesamten Verkaufsraum

2T-Ausführung „Fresh Food“ / Snack

Combi-Temperatur für Snacks und Getränke-Layouts

Reines Spiralen-Layout

Gemischtes Layout Spiralen und Getränke-Warenfächer



Standard RA	Standard RA + designpaket A	Standard VA	Standard VA + Designpaket A	Standard VA + Designpaket B
--------------------	------------------------------------	--------------------	------------------------------------	------------------------------------

Übersicht der verfügbaren Automaten Design RA

SiLine® Snack und Combi S SiLine® Snack und Combi M	Untere Türdekorblende	Obere Türdekorblende	LED-Dekorstreifen
Design RA	RA	RA	NEIN
Design RA + Designpaket A	RA	RA	JA

Übersicht der verfügbaren Automaten Design VA

SiLine® Snack und Combi S SiLine® Snack und Combi M	Untere Türdekorblende	Obere Türdekorblende	LED-Dekorstreifen
Design VA	VA	RA	NEIN
Design VA + Designpaket A	VA	RA	JA
Design VA + Designpaket B	VA	VA	JA

* RA = untere Designblende in RAL lackiert, quer

* VA = untere Designblende aus Edelstahl, quer



Technisches Datenblatt

SiLine SÜ M

Typ	SÜ SiLine M
Wahlen	Max. 63
Warenfächer	Max. 7 Ebenen @ 9 Wahlen
Höhe (mm)	1830 (Standard)
Breite (mm)	990 (Standard)
Tiefe (mm)	895 (Standard)
Gewicht (kg)	Zum Beispiel 340 abhängig von der Ausführung
Elektroanschluss	220-230V, 50Hz, 6-10A
Leistungsaufnahme (W)	z. B. 400 abhängig von der Ausführung
Umgebungstemperatur Standard-Kühlung	+5°C bis +32°C

Maximaler Schalldruck:	< 70 dB (A)
A-bewerteter Emissions-Schalldruckpegel am Arbeitsplatz	$L_{pA} < 70 \text{ dB(A)}$
Unsicherheit:	$K_{pA} = 6 \text{ dB}$
Die Werte wurden nach EN 60335-2-75:2004+A1:2005+A11:2006+A2:2008+A12:2010 i.V. mit EN ISO 11202:2010 ermittelt.	
Anmerkung:	Die Summe aus Geräuschemissionswert und zugehöriger Unsicherheit stellt eine obere Grenze der Werte dar, die bei Messungen auftreten können.

Kühlung, Klimaklasse N (Normal)	Leistungsaufnahme [W]	Kältemittel-Füllmenge [g]	
SKA 440 (Standard)	400	245	
Informationen zur Verordnung (EU) Nr. 517/2014			
Enthält HFKW-134a in einer hermetisch geschlossenen Einrichtung.			
Kühlung	HFKW-134a [kg]	GWP	CO2-Äquivalent [t]
SKA 440	0,245	1430	0,350 t